

Büroumbau Visana Hauptsitz, Bern

Visana, einer der grössten Kranken- und Unfallversicherer der Schweiz, modernisierte seinen Hauptsitz und führte ein neues Arbeitsplatzkonzept ein. Uniska realisierte die massgefertigten Glastrennwände – und das unter aussergewöhnlichen Bedingungen: Materialeinbringung ohne Warenlift, anspruchsvoller Vertikaltransport und eine ambitionierte Bauzeit von wenigen Wochen.

Hohe technische Ansprüche stellten die Nulltoleranz bei Rundungen auf Türen, Rund-auf-Rund-Anschlüsse und hochpräzise Winkelprofile sowie die staubarme Montage. Dabei war jedes Element eine Spezialanfertigung, jeder Anschluss CAD-basiert geplant – und termingerecht umgesetzt.





69

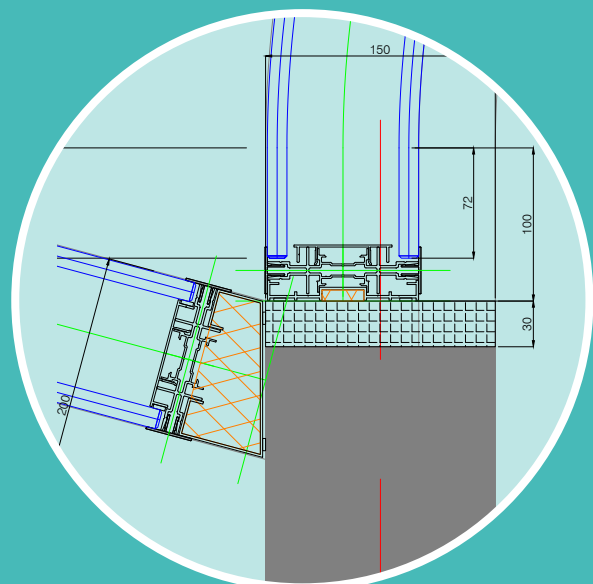
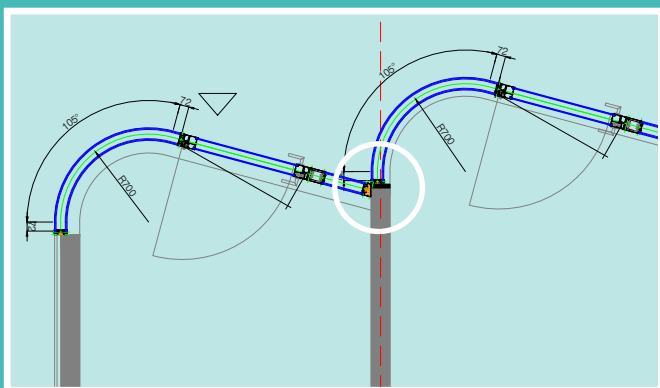
Bogengläser
mit 75 bis 105°
Anschlusswinkel

Doppelverglasung ohne vertikale Profile Rund-auf-Rund-Anschlüsse – Präzision ohne Spielraum

Für Innenarchitekt und Bauherr war klar: Für die gewünschte Raumwirkung brauchte es Rund-auf-Rund-Anschlüsse mit Doppelverglasung ohne vertikale Profile. Erstmals realisierte Uniska solche als Massanfertigung – CAD-geplant, mit Nulltoleranz, da ohne Korrekturmöglichkeit. Das Ergebnis fügt sich präzise und leicht ins Konzept – in Perfektion umgesetzt, zur Begeisterung von Architekt und Kunde.

Die Details

- Glaselemente (2 × 12.8 mm VSG)
- Radius 700 mm
- Glashöhe 2.7 und 3.0 Meter
- Gewicht pro Glas bis zu 97 kg
- CNC-gefräste Boden- und Deckenprofile
- Bogenlänge 1.373 Meter





Die Challenge

- Innenarchitekt plante Rund-auf-Rund-Anschlüsse mit Doppelverglasung ohne vertikale Profile für die gewünschte Raumwirkung
- Materialeinbringung ohne Warenlift, schwieriger Vertikaltransport, schmale Gebäudeöffnung
- Ambitionierte Bauzeit, sehr kurze Spanne zwischen Massaufnahme und Glaslieferung machte Materialvorbestellung nötig
- Null-Toleranz bei Rundungen auf Tür und präzisen Winkelprofilen
- Staubarme Montage trotz hohem Tempo



Unser Beitrag

- CAD-Einzelplanung je Anschluss
- CNC-basierte Massanfertigung aller Glaselemente
- Enge Lieferantenbegleitung und Qualitätskontrolle mit Null-Toleranz
- Logistikkonzept für vertikale Transporte ohne Warenlift sowie staubarmes Montagekonzept
- Lieferung der Standard-Gläser innert nur 2 Wochen nach Massaufnahme für termingerechte Umsetzung



Die Lösung

- Erstmals bei Uniska: Rund-auf-Rund-Anschlüsse mit Doppelverglasung ohne vertikale Profile, massgefertigt und CAD-geplant
- Präzise Winkelanschlüsse ohne Spiel- und Korrekturmassen, millimetergenau montiert
- Nahtlos ins Raumkonzept integrierte Glastrennwand-Lösung

Das Projekt

- Architekt: RAUMUNDESIGN
Innenarchitektur, Wolhusen
- System: Doppelverglasung ohne vertikale Profile mit transparenter Fuge
- Fläche Glastrennwände: 1539 m²
- Gewicht Glastrennwände: ca. 120 000 kg
- Schallschutz: 48 dB
- Türen: 101 flächenbündige Glastüren
- Besonderheiten: 41 schräge Wandanschlüsse und 69 Rund-auf-Rund-Bogengläser



41

schräge Wand-
anschlüsse mit
Winkelblech-
Spezialanfertigung

«Für die neue Arbeitswelt im Visana-Hauptsitz haben wir bei Uniska das überzeugende und funktionale Produkt gefunden, das unseren hohen Ansprüchen gerecht wird und puncto Design und Nutzerfreundlichkeit rundum überzeugt.»

– Adrian Bieri / Geschäftsführer RAUMUNDESIGN
Innenarchitektur / Flächenmanagement AG, Wolhusen



Lassen Sie uns gemeinsam Ihren Raum planen!

Thomas Kambli
Geschäftsführer

thomas.kambli@uniska.ch
+41 79 175 55 35

So flexibel und ästhetisch.
So unkompliziert und entlastend.

Raumtrennwände mit System

Uniska AG
Schliessa 6
9495 Triesen
Fürstentum Liechtenstein

uniska@uniska.ch
+423 392 41 91
www.uniska.ch

Uniska AG
Weidenweg 15
4310 Rheinfelden
Schweiz

uniska@uniska.ch
+41 (0)61 836 16 66
www.uniska.ch